



**КОМИТЕТ ИМУЩЕСТВЕННЫХ ОТНОШЕНИЙ  
АДМИНИСТРАЦИИ ПЕРМСКОГО МУНИЦИПАЛЬНОГО РАЙОНА**

**РАСПОРЯЖЕНИЕ**

03.08.2022

№ 3184

**О внесении изменений в  
распоряжение комитета  
имущественных отношений  
администрации Пермского  
муниципального района  
от 12.05.2022 № 1836  
«Об установлении  
публичного сервитута на часть  
земельных участков»**

В соответствии с Федеральным законом от 25.10.2001 № 137-ФЗ «О введении в действие Земельного кодекса Российской Федерации», пп. 5.5.3 п. 5.5 разд. 5 Положения о комитете имущественных отношений администрации Пермского муниципального района, утвержденного решением Земского Собрания Пермского муниципального района Пермского края от 22.12.2016 № 178, на основании ходатайства открытого акционерного общества «Межрегиональная распределительная сетевая компания Урала» (ИНН 6671163413, ОГРН 1056604000970) (далее - ОАО «МРСК Урала») от 06.07.2022 № 6057:

1. Внести в распоряжение Комитета имущественных отношений администрации Пермского муниципального района от 12.05.2022 № 1836 «Об установлении публичного сервитута на часть земельных участков» следующее изменение:

1.1. Пункт 1 читать в новой редакции: «1. Установить в интересах ОАО «МРСК Урала» публичный сервитут общей площадью 10966 кв.м. на часть земельных участков:

- с кадастровым номером 59:32:1290001:104, расположенный по адресу: Пермский край, Пермский район, Лобановское с/п, с. Кольцово, ул. Чкалова, 2;
- с кадастровым номером 59:32:1290001:12, расположенный по адресу: Пермский край, Пермский район, Лобановское с/п, с. Кольцово, ул. Лесная, 14;
- с кадастровым номером 59:32:1290001:153, расположенный по адресу: Пермский край, Пермский район, Лобановское с/п, с. Кольцово, ул. Чкалова, 16;
- с кадастровым номером 59:32:1290001:156, расположенный по адресу: Пермский край, Пермский район, Лобановское с/п, с. Кольцово, ул. Лесная, 1;





- с кадастровым номером 59:32:1290001:682, расположенный по адресу: Пермский край, Пермский район, Лобановское с/п, с. Кольцово, ул. Заречная;
- с кадастровым номером 59:32:1290001:699, расположенный по адресу: Пермский край, Пермский район, Лобановское с/п, с. Кольцово, ул. Заречная;
- с кадастровым номером 59:32:1290001:97, расположенный по адресу: Пермский край, Пермский район, Лобановское с/п, с. Кольцово, ул. Луговая, 10;
- с кадастровым номером 59:32:3780001:101, расположенный по адресу: Пермский край, Пермский район, Лобановское с/п, с. Кольцово, подсобное хозяйство «Мостовское»;
- с кадастровым номером 59:32:3890013:66, расположенный по адресу: Пермский край, Пермский район, Лобановское с/п, в 0,03 км на юго-запад от д. Кольцово;
- с кадастровым номером 59:32:3890013:995, расположенный по адресу: Пермский край, Пермский район, Лобановское с/п;
- с кадастровым номером 59:32:0000000:12691, расположенный по адресу: Пермский край, Пермский район, Лобановское с/п, с. Кольцово;
- с кадастровым номером 59:32:1290001:288, расположенный по адресу: Пермский край, Пермский район, Лобановское сельское поселение, с. Кольцово, ул. Заречная, 11;
- с кадастровым номером 59:32:5310001:1, расположенный по адресу: Пермский край, Пермский р-н, Лобановское с/п, с. Кояново, подземный распределительный газопровод низкого давления;
- с кадастровым номером 59:32:3890013:1085, расположенный по адресу: Пермский край, р-н Пермский, с.п. Лобановское, с Кольцово, ул Чкалова, з/у 2д.

Срок: 49 лет.

Цель: Для размещения объекта электросетевого хозяйства «ВЛ-0,4 кВ Ф. 1 от ТП-66334 д. Кольцово Коян. уч.».

1.2. Приложение к распоряжению № 1836 от 12.05.2022 изложить в новой редакции согласно приложения к настоящему распоряжению.

2. Настоящее распоряжение вступает в силу со дня его подписания.

3. Контроль исполнения настоящего распоряжения оставляю за собой.

Председатель комитета



Д.В. Ракицкий

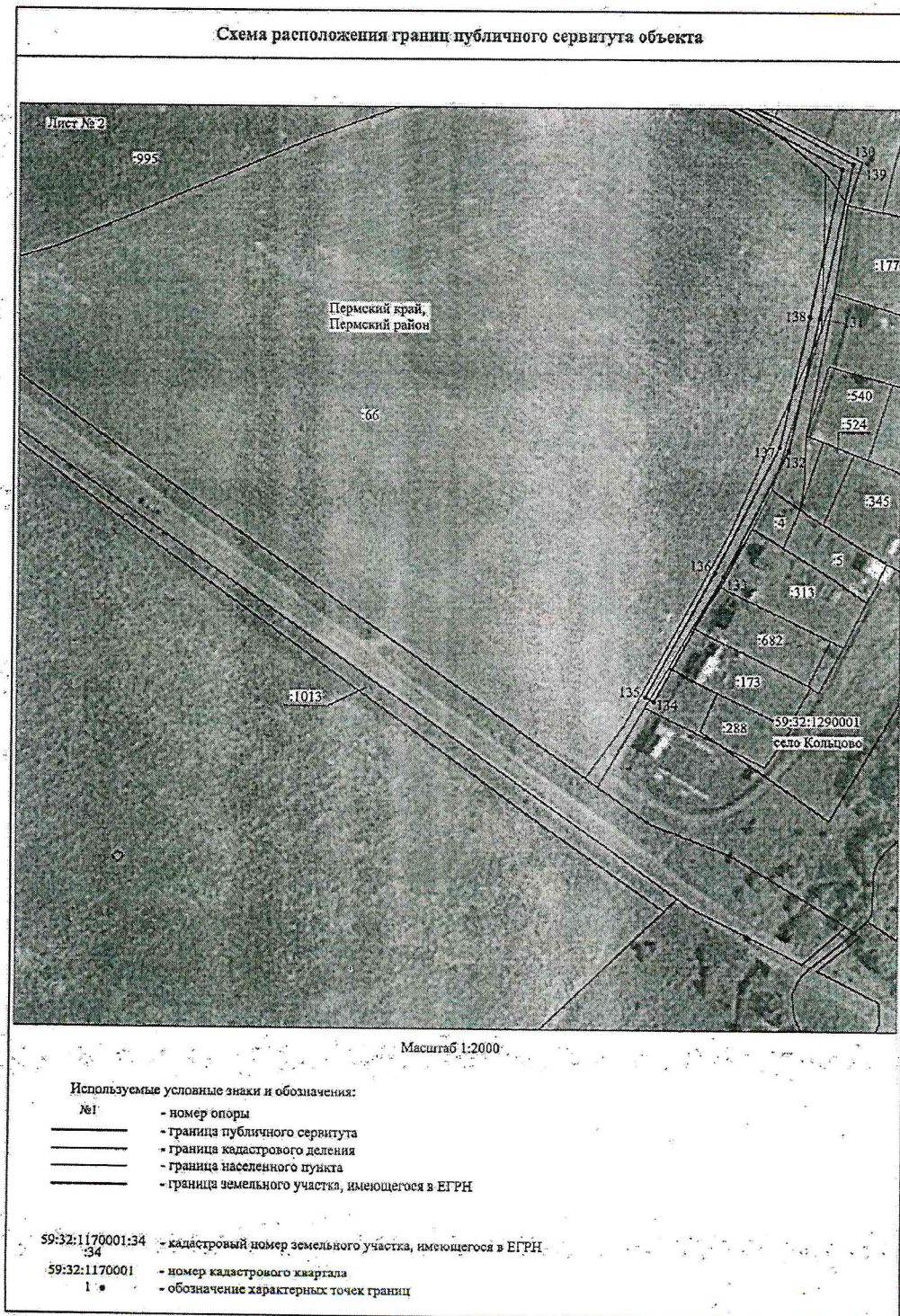


Приложение № 1  
к распоряжению  
комитета имущественных  
отношений администрации  
Пермского муниципального района  
от 03.08.2022 № 3184



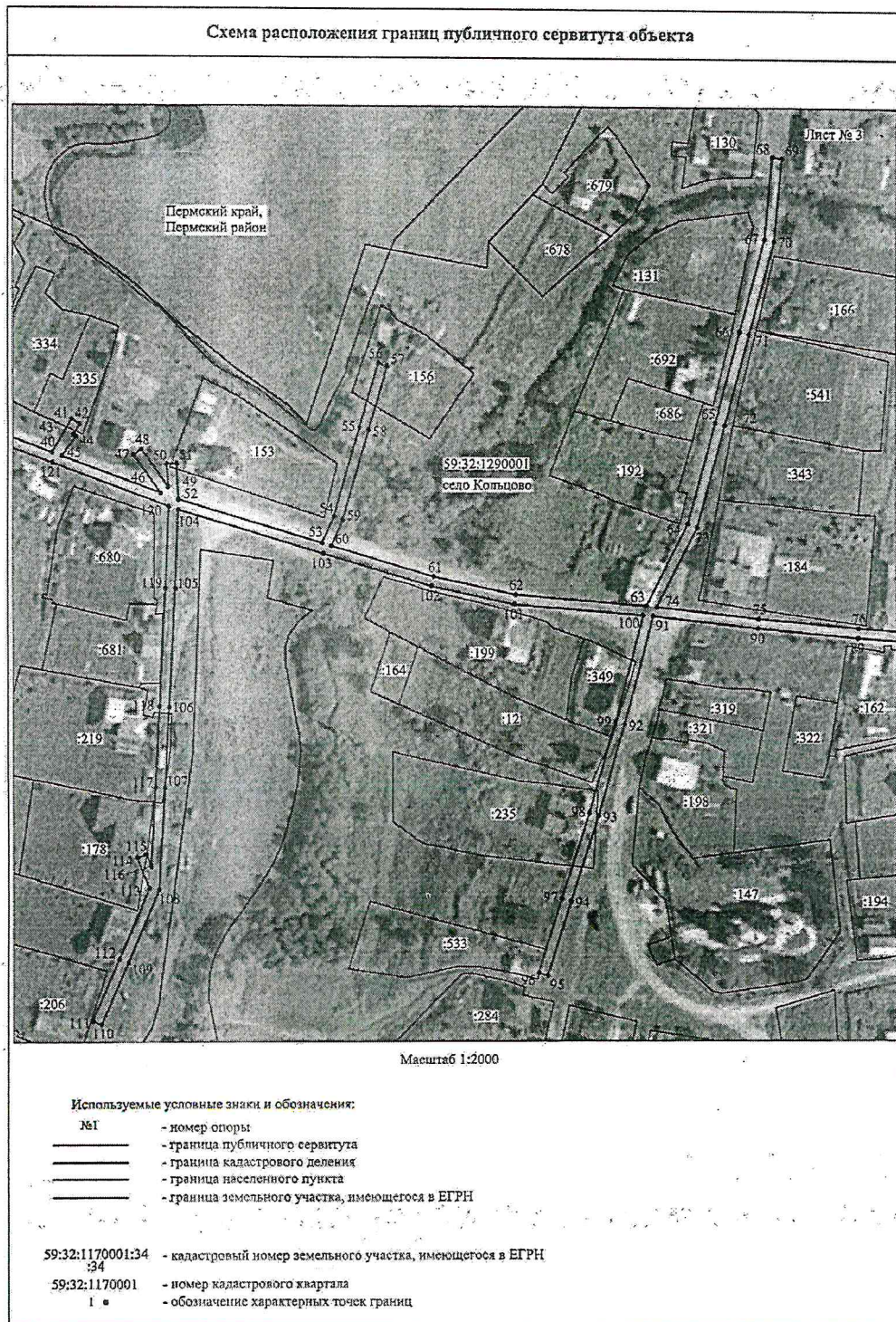


Приложение № 2  
к распоряжению  
комитета имущественных  
отношений администрации  
Пермского муниципального района  
от 03.08.2022 № 3184





Приложение № 3  
к распоряжению  
комитета имущественных  
отношений администрации  
Пермского муниципального района  
от 03.08.2022 № 3184





Приложение № 4  
к распоряжению  
комитета имущественных  
отношений администрации  
Пермского муниципального района  
от 03.08.2022 № 3184



Приложение № 5  
к распоряжению  
комитета имущественных  
отношений администрации  
Пермского муниципального района  
от 03.08.2022 № 3184

ОПИСАНИЕ МЕСТОПОЛОЖЕНИЯ ГРАНИЦ

Публичный сервитут для размещения объекта электросетевого хозяйства «ВЛ-0,4КВ Ф.1 от ТП-66334 д. Кольцово  
Коян.уч»

(наименование объекта, местоположение границ которого описано (далее - объект))

Раздел 1

Сведения об объекте

Сведения об объекте		
№ п/п	Характеристики объекта	Описание характеристик
1	2	3
1	Местоположение объекта	Пермский край, Пермский район
2	Площадь объекта +/- величина погрешности определения площади (Р+/- Дельта Р)	10966 кв.м ± 22 кв.м
3	Иные характеристики объекта	Публичный сервитут для размещения объекта электросетевого хозяйства «ВЛ-0,4КВ Ф.1 от ТП-66334 д. Кольцово Коян.уч» на срок 49 лет.



Приложение № 6  
к распоряжению  
комитета имущественных  
отношений администрации  
Пермского муниципального района  
от 03.08.2022 № 3184

Раздел 2

Сведения о местоположении границ объекта					
1. Система координат МСК-59, зона 2					
2. Сведения о характерных точках границ объекта					
Обозначение характерных точек границ	Координаты, м		Метод определения координат характерной точки	Средняя квадратическая погрешность положения характерной точки (М), м	Описание обозначения точки на местности (при наличии)
	X	Y			
1	2	3	4	5	6
1	496212.38	2244364.40	Метод спутниковых геодезических измерений (определений)	0.10	--
2	496215.72	2244366.60	Метод спутниковых геодезических измерений (определений)	0.10	--
3	496201.74	2244387.81	Метод спутниковых геодезических измерений (определений)	0.10	--
4	496209.46	2244414.56	Метод спутниковых геодезических измерений (определений)	0.10	--
5	496206.61	2244418.50	Метод спутниковых геодезических измерений (определений)	0.10	--
6	496233.09	2244413.16	Метод спутниковых геодезических измерений (определений)	0.10	--
7	496264.06	2244407.39	Метод спутниковых геодезических измерений (определений)	0.10	--
8	496249.18	2244447.23	Метод спутниковых геодезических измерений (определений)	0.10	--
9	496239.13	2244474.23	Метод спутниковых геодезических измерений (определений)	0.10	--
10	496235.38	2244472.83	Метод спутниковых геодезических измерений (определений)	0.10	--
11	496245.43	2244445.83	Метод спутниковых геодезических измерений (определений)	0.10	--
12	496257.84	2244412.62	Метод спутниковых геодезических измерений (определений)	0.10	--
13	496233.84	2244417.09	Метод спутниковых геодезических измерений (определений)	0.10	--
14	496202.23	2244423.45	Метод спутниковых геодезических измерений (определений)	0.10	--
15	496169.02	2244429.91	Метод спутниковых геодезических измерений (определений)	0.10	--
16	496185.61	2244438.32	Метод спутниковых геодезических измерений (определений)	0.10	--
17	496168.69	2244467.77	Метод спутниковых геодезических измерений (определений)	0.10	--
18	496150.73	2244500.49	Метод спутниковых геодезических измерений (определений)	0.10	--
19	496145.82	2244509.45	Метод спутниковых геодезических измерений (определений)	0.10	--
20	496154.47	2244514.41	Метод спутниковых геодезических измерений (определений)	0.10	--
21	496143.67	2244532.60	Метод спутниковых геодезических измерений (определений)	0.10	--
22	496178.01	2244552.12	Метод спутниковых геодезических измерений (определений)	0.10	--
23	496201.91	2244534.67	Метод спутниковых геодезических измерений (определений)	0.10	--
24	496204.28	2244537.90	Метод спутниковых геодезических измерений (определений)	0.10	--
25	496180.26	2244555.42	Метод спутниковых геодезических измерений (определений)	0.10	--
26	496183.20	2244582.26	Метод спутниковых геодезических измерений (определений)	0.10	--
27	496205.31	2244595.66	Метод спутниковых геодезических измерений (определений)	0.10	--
28	496234.05	2244611.72	Метод спутниковых геодезических измерений (определений)	0.10	--
29	496232.09	2244615.21	Метод спутниковых геодезических измерений (определений)	0.10	--
30	496203.30	2244599.12	Метод спутниковых геодезических измерений (определений)	0.10	--
31	496179.44	2244534.66	Метод спутниковых геодезических измерений (определений)	0.10	--
32	496176.26	2244555.72	Метод спутниковых геодезических измерений (определений)	0.10	--
33	496140.77	2244535.56	Метод спутниковых геодезических измерений (определений)	0.10	--
34	496124.81	2244542.25	Метод спутниковых геодезических измерений (определений)	0.10	--
35	496107.58	2244570.63	Метод спутниковых геодезических измерений (определений)	0.10	--
36	496114.08	2244581.19	Метод спутниковых геодезических измерений (определений)	0.10	--
37	496110.68	2244583.29	Метод спутниковых геодезических измерений (определений)	0.10	--
38	496105.23	2244574.47	Метод спутниковых геодезических измерений (определений)	0.10	--
39	496080.30	2244614.92	Метод спутниковых геодезических измерений (определений)	0.10	--
40	496066.62	2244651.56	Метод спутниковых геодезических измерений (определений)	0.10	--
41	496080.31	2244659.63	Метод спутниковых геодезических измерений (определений)	0.10	--
42	496078.28	2244663.08	Метод спутниковых геодезических измерений (определений)	0.10	--
43	496073.86	2244660.48	Метод спутниковых геодезических измерений (определений)	0.10	--
44	496073.06	2244661.56	Метод спутниковых геодезических измерений (определений)	0.10	--
45	496065.09	2244655.63	Метод спутниковых геодезических измерений (определений)	0.10	--
46	496049.72	2244696.63	Метод спутниковых геодезических измерений (определений)	0.10	--
47	496065.45	2244685.32	Метод спутниковых геодезических измерений (определений)	0.10	--
48	496067.79	2244688.57	Метод спутниковых геодезических измерений (определений)	0.10	--











Приложение № 9  
к распоряжению  
комитета имущественных  
отношений администрации  
Пермского муниципального района  
от 03.08.2022 № 3184

180	496046.52	2244514.10	Метод спутниковых геодезических измерений (определений)	0.10	—
181	496014.65	2244501.57	Метод спутниковых геодезических измерений (определений)	0.10	—
182	496036.22	2244461.31	Метод спутниковых геодезических измерений (определений)	0.10	—
183	496057.71	2244421.34	Метод спутниковых геодезических измерений (определений)	0.10	—
157	496076.77	2244385.81	Метод спутниковых геодезических измерений (определений)	0.10	—
3. Сведения о характерных точках части (частей) границы объекта					
Обозначение характерных точек части границы	Координаты, м		Метод определения координат характерной точки	Средняя квадратическая погрешность положения характерной точки (M <sub>п</sub> ), м	Описание обозначения точки на местности (при наличии)
	X	Y			
1	2	3	4	5	6
—	—	—	—	—	—